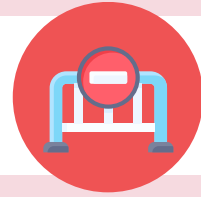


Damcaniaeth Newid: Cynyddu Mynediad Pobl Ddu, Asiaidd a Lleiafrifoedd Ethnig at Chwarae, Dysgu a Gofal Plentynod Cynnar (ECPLC)

Mae'r allbwn hwn yn rhan o brosiect ehangach ar gynyddu mynediad at ofal plant ar gyfer plant a theuluoedd Du, Asiaidd a Lleiafrifoedd Ethnig ([dysgwch fwy yma](#)). Mae'n ceisio llywio dull Llywodraeth Cymru o ddatblygu darpariaeth gofal plant blynyddoedd cynnar gwrth-hiliol i Gymru. Daw'r ddamcaniaeth newid ragarweiniol hon o weithdy ym mis Gorffennaf 2024 a oedd yn archwilio perthnasedd canfyddiadau ymchwil, gan flaenoriaethu canlyniadau, rhwystrau ac argymhellion yn seiliedig ar dystiolaeth.

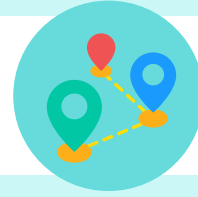


Rhwystrau

Y prif faterion y dylai Llywodraeth Cymru roi blaenoriaeth iddynt yw cynyddu mynediad at ECPLC ar gyfer plant a theuluoedd o leiafrifoedd ethnig yng Nghymru

- Sensitifrwydd a chynrychiolaeth ddiwylliannol ymysg staff
- Diffyg data ar ethnigrwydd wedi'i gasglu/ar gael
- Normau, agweddau, a syniadau diwylliannol am ofal plant
- Cost a fforddiadwyedd

*Mae angen mwy o ymgysylltu â rhanddeiliaid er mwyn diffinio a deall pob un o'r rhwystrau hyn yn well.



Meysydd blaenoriaeth

Y meysydd blaenoriaeth rhyng-gysylltiedig i helpu Llywodraeth Cymru i ddatblygu dull cynhwysfawr, hirdymor o gau'r bwch mynediad at ECPLC yng Nghymru.

Blaenoriaeth 1 Integreiddio'r gymuned mewn ECPLC yng Nghymru

- Mabwysiadu dull perthynol o ran gwaith allgymorth a chyflawni drwy ymweliadau cartref, ymgysylltu â'r gymuned, a chymorth yn y cartref.
- Mabwysiadu dull integredig sy'n cynnwys cysylltu â chyflogwyr, sefydliadau cymunedol, a gwasanaethau eraill y Llywodraeth er mwyn cyrraedd a chefnogi teuluoedd yn well.
- Datblygu strategaeth sy'n canolbwyntio ar y gymuned er mwyn canoli partneriaethau cymunedol, ymgysylltu, a llais yn y gwaith datblygu parhaus ac wrth weithredu polisiau a darpariaeth.
- Dylai'r Llywodraeth genedlaethol a lleol weithio gyda darparwyr i fynd ati'n weithredol i gydnabod, adnoddau a chefnogi broceriaid diwylliannol.

Blaenoriaeth 2 Ymgorffori sensitifrwydd diwylliannol a chynhwysiant

- Datblygu rhaglen sensitifrwydd a chynwysoldeb diwylliannol ar gyfer lleoliadau AGPC.
- Sicrhau cyn lleied o faich prawf â phosibl ar gyfer gwasanaethau AGPC am ddim neu â chymhorthdal.

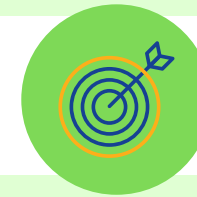
Blaenoriaeth 3 Cynyddu amrywiaeth a phroffesiynoldeb gweithlu ECPLC

- Datblygu strategaeth gweithlu i gynyddu amrywiaeth staff AGPC a gwella cyfraddau cadw, ansawdd a phroffesiynoldeb y sector.

Blaenoriaeth 4 Mynd i'r afael â data annigonol yng Nghymru

- Dyrannu adnoddau ar gyfer gwerthuso ymyriadau sy'n gysylltiedig ag AGPC yn y tymor hir fel rhan o'r gwaith o ddylunio polisi ac arbrofi.
- Ymgorffori gwerthusiad tymor hir a chasglu data ar ethnigrwydd sy'n ddibynadwy ac ar gael. Cymryd agwedd gyfannol tuag at dystiolaeth ar rwystrau a phrofiadau.

Mae'r pwyntiau bwled hyn yn argymhellion sy'n seiliedig ar sy'n seiliedig ar adolygiadau cyflym o dystiolaeth, sganio polisiau rhyngwladol ac ymgysylltu a rhanddeiliaid.



Canlyniadau

Y newidiadau allweddol yr hoffai cyfranogwyr i ECPLC eu holrhain a'u gwireddu dros amser yng Nghymru

- Gwell llesiant i rieni, teuluoedd a phlant
- Bwch ethnigrwydd llai mewn canlyniadau bywyd hirdymor eraill
- Ymddygiad gwrth-hiliol effeithiol mewn lleoliadau ECPLC
- Cydlyniant a chyfranogiad cymunedol

*Mae angen mwy o waith ymchwil i ddiffinio a datblygu'r canlyniadau hyn yn fesurau a dangosyddion.



Heriau'r sector

Heriau ehangach sy'n gallu gwaethygu rhwystrau ac atal cynnydd yn erbyn blaenoriaethau

Bylchau hygyrchedd

Ledled y DU, mae bylchau mewn ymwybyddiaeth, cyrhaeddiad a chyfranogiad yn bodoli ar gyfer plant a theuluoedd o leiafrifoedd ethnig; mae argaeledd gofal plant a hygyrchedd yn parhau i fod yn heriau sylweddol i lawer.

Data annigonol

Mae'r dystiolaeth a'r data presennol ar ddefnydd, safbwyntiau a phrofiadau teuluoedd lleiafrifoedd ethnig yn y DU yn annigonol i lywio camau polisi cadarn a monitro effeithiolrwydd ymyriadau.

Y gweithlu

Dyma'r meysydd sy'n peri pryder yng Nghymru: (1) cydnabod amrywiaeth y ddarpariaeth; (2) cymwysterau, datblygiad a hyfforddiant; (3) gwrth-hiliaeth drwy wreiddio amrywiaeth a chynhwysiant; a (4) sefydlogrwydd o ran argaeledd a dewis.

Cyfathrebu

Cododd dwy her allweddol o ran: (1) cyrhaeddiad polisi o ran ymwybyddiaeth o gymorth a sut i gael gafael arno; (2) deall beth sy'n bwysig i deuluoedd lleiafrifoedd ethnig er mwyn cyfleu gwerth ECPLC yn well.